

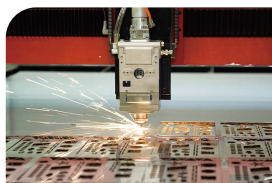
RCX-1000 系列

第九代英特尔® 至强®/酷睿™ i7/i5/i3处理器可扩展无风扇嵌入式工作站

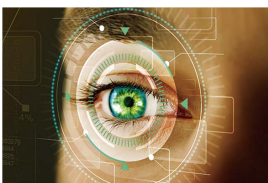


intel
partner
Gold
IoT Solutions

- 工作站等级英特尔® C246系统芯片，搭载8核心英特尔® 至强®/酷睿™ i7/i5/i3处理器 (Coffee Lake Refresh)
- 4个DDR4 SO-DIMM内存，最高可支持128GB
- 超强固无风扇设计，支持-40°C至75°C工作温度
- 原生DVI-I与DisplayPort显示接口，最多可支持3个独立高清显示
- 2个独立千兆网口，支持iAMT 12.0
- 32个通道隔离DIO、4个COM RS-232/422/485串口
- 6个第二代USB 3.1接口，可支持10Gbps超高速数据传输
- 外部SIM卡插槽，可支持WiFi/4G/3G/LTE/GPRS/UMTS
- 4个2.5寸硬盘抽取盒，可支持RAID 0, 1, 5, 10数据保护
- 4个PCI/PCIe扩充接口，最高可支持300W独立显卡供电
- 1个M.2 Key M存储接口、1个M.2 Key E扩充接口
- 6V至36V直流输入，支持80V浪涌保护
- 支持电源延缓开关机设定 (车载模式)



机器视觉



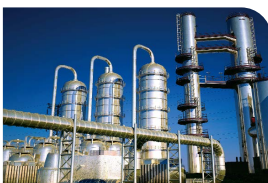
深度学习



机器人控制



智能监控



工厂自动化



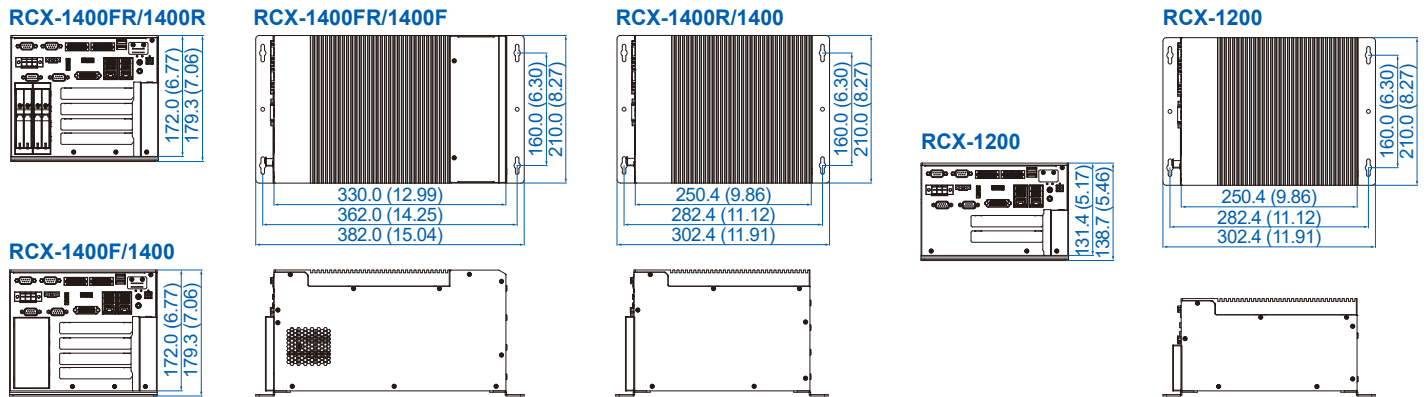
FC CE RoHS

产品规格

系统	
处理器	八核心英特尔® 至强®/酷睿™ i7/i5/i3处理器 (CFL-R S)
芯片组	英特尔® C246
BIOS	AMI
SIO	IT8786E
内存	2个DDR4 2666MHz SO-DIMM · 最高支持128GB (ECC/Non-ECC)
I/O 接口	
串口	4个RS-232/422/485串口 (ESD 8KV)
USB	• 6个外部USB 3.1 • 1个内部USB 2.0
通道隔离DIO	32个通道隔离DIO: 16个通道数字输入、16个通道数字输出
LED 灯号	电源、硬盘、无线网络
SIM卡	2个外部SIM卡插槽
扩充接口	
Mini PCIe	2个Mini PCIe全卡可支持PCIe/USB/外部SIM卡/mSATA
M.2	1个 M.2 Key E插槽 ((2230, PCIe x2/USB)
PCI/PCIe	最多可支持4个PCIe x16/PCI插槽 · signal依实际需求
显卡规格	
处理器显卡	英特尔® UHD Graphics 630
显示接口	• 1个DVI-I: 最高分辨率1920 x 1200 @60Hz • 1个DisplayPort: 最高分辨率4096 x 2304 @60Hz • 1个Digital Display (HDMI): 最高分辨率1920 x 1080 @60Hz
存储	
SATA	4个SATA III (6Gbps) · 支持软件RAID 0, 1, 5, 10
mSATA	2个SATA III (Mini PCIe Type · 6Gbps)
存储接口	• 1个M.2 Key M插槽((2280, PCIe x4/SATA) • 4个2.5寸硬盘抽取盒
音频	
处理器	Realtek ALC888S-VD · 7.1 声道高清音频
音频接口	1个麦克风输入、1个音频输出
软件支持	
操作系统	Windows 10 · Linux

以太网	
LAN 1	英特尔® I219LM以太网控制器 · 支持 iAMT 12.0
LAN 2	英特尔® I210以太网控制器
电源	
电源输入	6V至36V直流输入
电源接口	3针端子: V+、V-、外壳接地
延迟开关机控制	16个模式 (内部)
远程开关	3针端子: On、Off、IGN
浪涌保护	最高瞬间电压80V/1ms
尺寸 & 重量	
尺寸	RCX-1400FR/RCX-1400F: 330.0mm x 210.0mm x 172.0mm (12.99" x 8.27" x 6.77") RCX-1400R/RCX-1400: 250.4mm x 210.0mm x 172.0mm (9.86" x 8.27" x 6.77") RCX-1200: 250.4mm x 210.0mm x 131.4mm (9.86" x 8.27" x 5.17")
重量	RCX-1400FR: 5.3 kg (11.7 lb) RCX-1400F: 4.9 kg (10.8 lb) RCX-1400R: 5.0 (11.0 lb) RCX-1400: 4.6 kg (10.1 lb) RCX-1200: 4.3 kg (9.5 lb)
安装方式	面板安装
环境	
工作温度	35W TDP CPU: -40°C至75°C (-40°F至158°F) 65W TDP CPU: -40°C至55°C (-40°F至131°F) 80W TDP CPU: -40°C至45°C (-40°F至113°F)
储存温度	-40°C至85°C (-40°F至185°F)
冲击测试	• IEC 60068-2-27 • SSD: 50G @ wallmount, Half-sine, 11ms • IEC 60068-2-64
摇摆测试	• SSD: 5Grms, 5Hz to 500Hz, 3 Axis
EMC	CE · FCC · EN50155 · EN50121-3-2

外观与尺寸 单位: 毫米/英寸



型号	以太网	PCIe x16	PCIe x8	PCIe x4	PCIe x1	PCI	硬盘	串口	USB	SIM	通道	系列	处理器	核心	GHz	功耗	处理器	核心	GHz	功耗	ECC
	接口	插槽	插槽	插槽	插槽	插槽	抽取盒		3.1		隔离		型号	数	(W)	型号	数	(W)	内存		
RCX-1430FR	2	1	N/A	1	1	N/A	4 (外部)	4	6	2	Y	英特尔® 至强®	E-2278GE	8	4.7	80	E-2176G	6	4.6	80	Yes
RCX-1430F	2	1	N/A	1	1	N/A	4 (内部)	4	6	2	Y		E-2278GEL	8	3.9	35					
RCX-1421FR	2	1	N/A	1	N/A	1	4 (外部)	4	6	2	Y		E-2226GE	6	4.6	80	E-2124G	4	4.5	71	
RCX-1421F	2	1	N/A	1	N/A	1	4 (内部)	4	6	2	Y										
RCX-1412FR	2	1	N/A	N/A	N/A	2	4 (外部)	4	6	2	Y	英特尔® 酷睿™	i7-9700E	8	4.4	65	i7-8700	6	4.6	65	N/A
RCX-1412F	2	1	N/A	N/A	N/A	2	4 (内部)	4	6	2	Y		i7-9700TE		3.8	35	i7-8700T	6	4	35	
RCX-1440R	2	N/A	1	3	N/A	N/A	4 (外部)	4	6	2	Y		i5-9500E	6	4.2	65	i5-8500	6	4.1	65	
RCX-1440	2	N/A	1	3	N/A	N/A	4 (内部)	4	6	2	Y		i5-9500TE		3.6	35	i5-8500T	6	3.5	35	
RCX-1422R	2	1	N/A	1	N/A	2	4 (外部)	4	6	2	Y	英特尔® 酷睿™	i3-9100E	4	3.7	65	i3-8100	4	3.6	65	Yes
RCX-1422	2	1	N/A	1	N/A	2	4 (内部)	4	6	2	Y		i3-9100TE		3.2	35	i3-8100T	4	3.1	35	
RCX-1404R	2	N/A	N/A	N/A	N/A	4	4 (外部)	4	6	2	Y										
RCX-1404	2	N/A	N/A	N/A	N/A	4	4 (内部)	4	6	2	Y										
RCX-1220A	2	N/A	2	N/A	N/A	N/A	4 (内部)	4	6	2	Y										
RCX-1220	2	1	N/A	1	N/A	N/A	4 (内部)	4	6	2	Y										
RCX-1211	2	1	N/A	N/A	N/A	1	4 (内部)	4	6	2	Y										